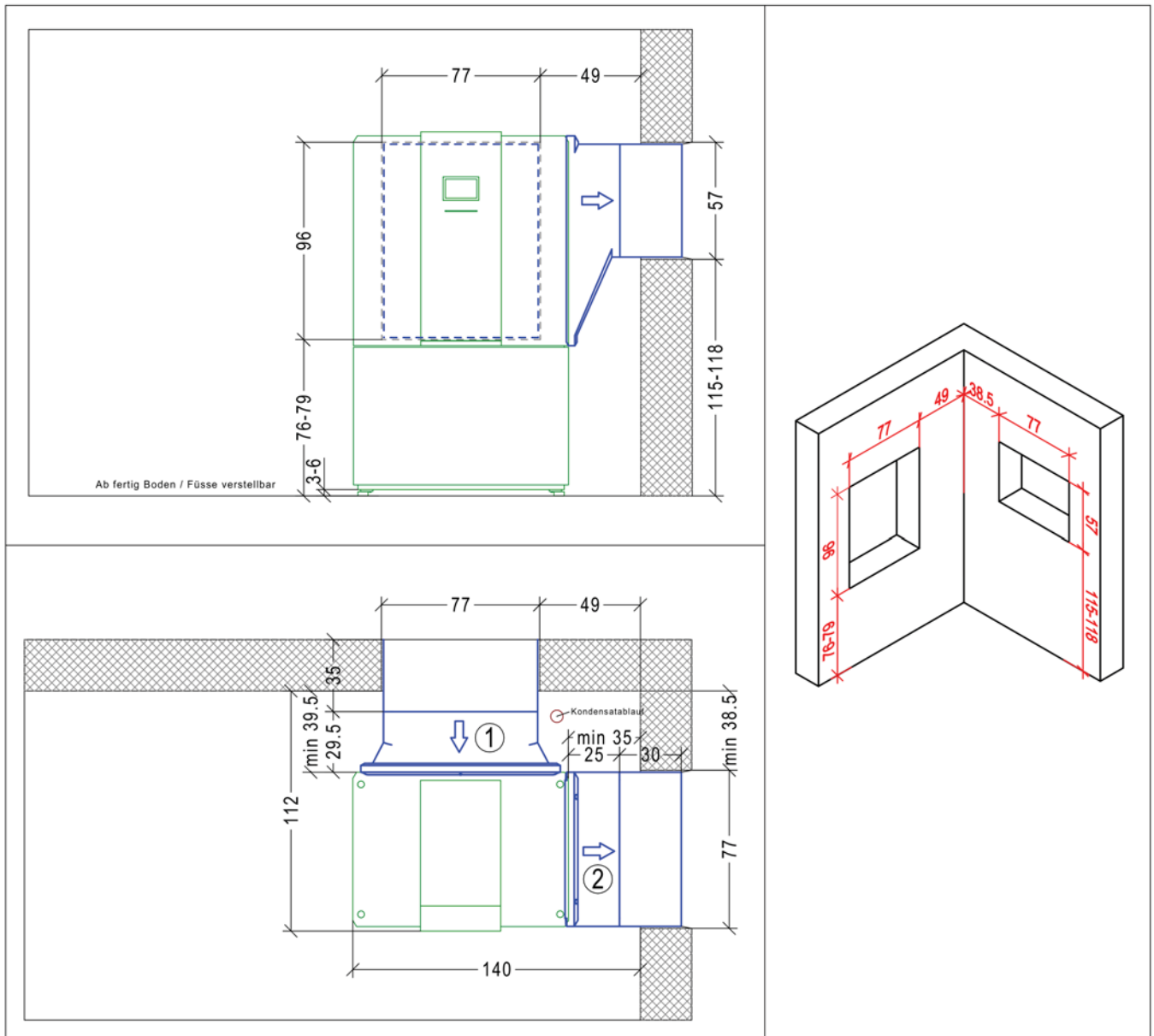


Eckaufstellung, Ausblas rechts



Kanäle:

① **Luftkanal Ansaugseite:**

- Adapter Ansaugseite 1 x Art. Nr. 11765
- Kanalstück gerade 350 1 x Art. Nr. 30993
- Stegplatten gerade 350 1 x Art. Nr. 11770

② **Luftkanal Ausblasseite:**

- Adapter Ausblasseite 1 x Art. Nr. 11766
- Kanalstück gerade 300 1 x Art. Nr. 11769

Mäusegitter für den Einbau im Lichtschacht:

- Mäusegitter Ansaugseite 1 x Art. Nr. 14656
- Mäusegitter Ausblasseite 1 x Art. Nr. 14657

Wetterschutzgitter für den Einbau über dem Erdreich:

- Wetterschutzgitter Ansaugseite 1 x Art. Nr. 13486
- Wetterschutzgitter Ausblasseite 1 x Art. Nr. 13487

Option: Kanalpassungsset

- Luftkanal Längenanpassungsset Art. Nr. 11730
- Klebeband Art. Nr. 33067

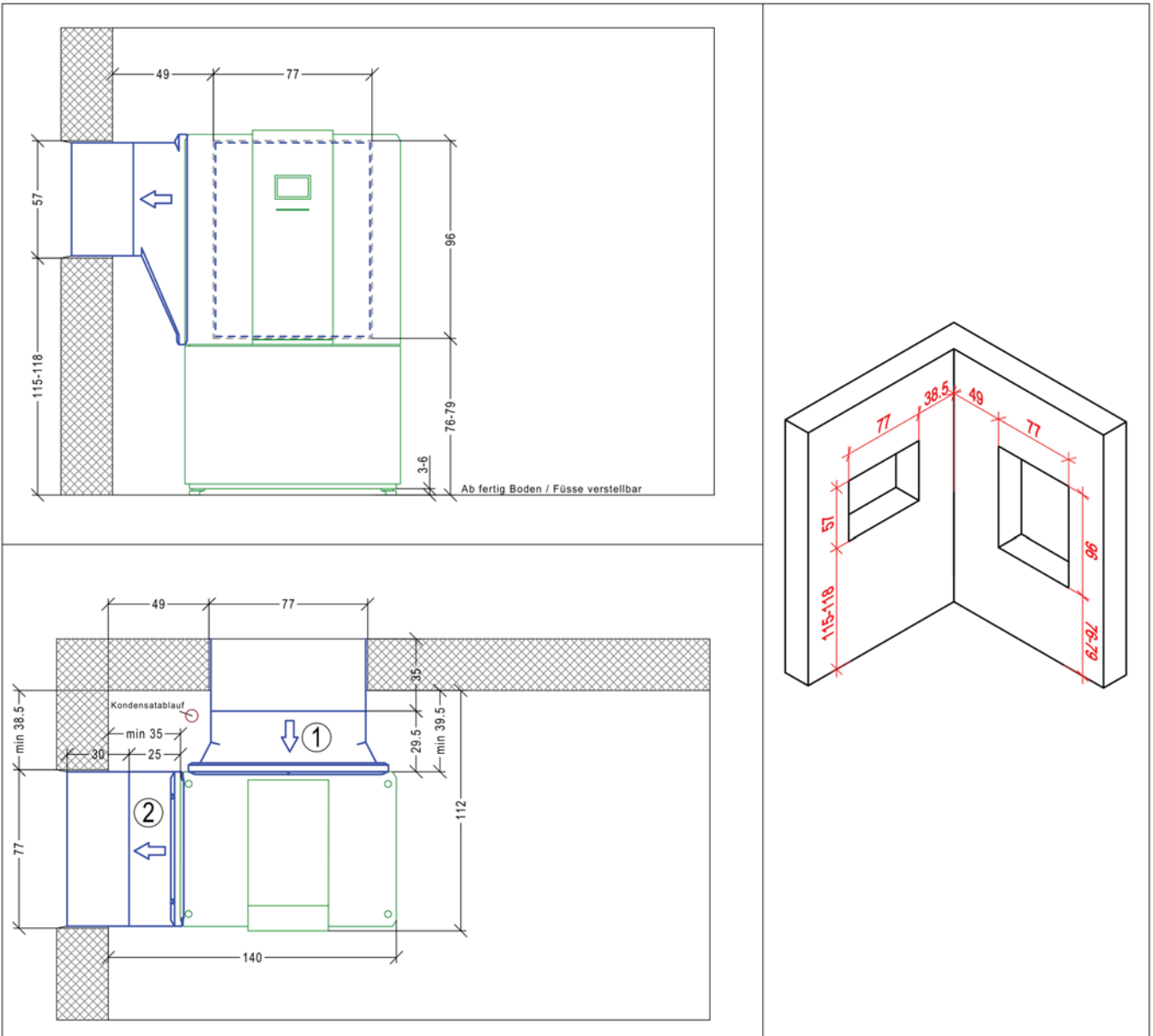
Bauseitige Vorgaben:

- Lichtschacht mit Wasserablauf, Mindestabmessung 100x60cm
- Kondensat ist auf der Rückseite der Wärmepumpe vorzusehen

Dokumentunterlagen:

- Alle Massangaben in cm, Skizzen nicht massstabgetreu
- Aufstellung in trockenen, frostfreien Raum

Eckaufstellung, Ausblas links



Kanäle:

① **Luftkanal Ansaugseite:**

- Adapter Ansaugseite 1 x Art. Nr. 11765
- Kanalstück gerade 350 1 x Art. Nr. 30993
- Stegplatten gerade 350 1 x Art. Nr. 11770

② **Luftkanal Ausblasseite:**

- Adapter Ausblasseite 1 x Art. Nr. 11766
- Kanalstück gerade 300 1 x Art. Nr. 11769

Mäusegitter für den Einbau im Lichtschacht:

- Mäusegitter Ansaugseite 1 x Art. Nr. 14656
- Mäusegitter Ausblasseite 1 x Art. Nr. 14657

Wetterschutzgitter für den Einbau über dem Erdreich:

- Wetterschutzgitter Ansaugseite 1 x Art. Nr. 13486
- Wetterschutzgitter Ausblasseite 1 x Art. Nr. 13487

Option: Kanalpassungsset

- Luftkanal Längenanpassungsset Art. Nr. 11730
- Klebeband Art. Nr. 33067

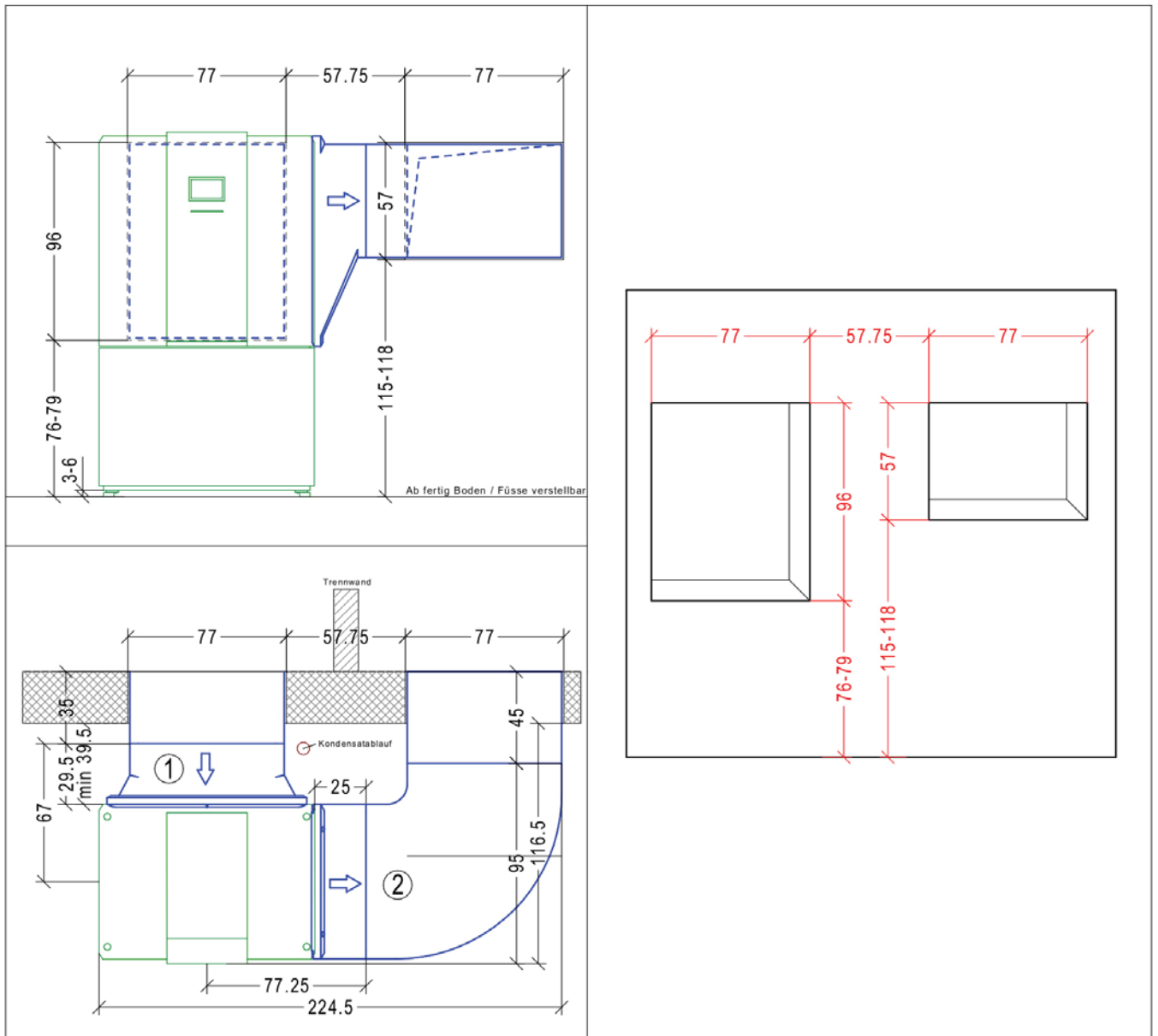
Bauseitige Vorgaben:

- Lichtschacht mit Wasserablauf, Mindestabmessung 100x60cm
- Kondensat ist auf der Rückseite der Wärmepumpe vorzusehen

Dokumentunterlagen:

- Alle Massangaben in cm, Skizzen nicht massstabsgetreu
- Aufstellung in trockenen, frostfreien Raum

Eckaufstellung an gerader Wand - kurz, Ausblas rechts



Kanäle:

① Luftkanal Ansaugseite:

- Adapter Ansaugseite 1 x Art. Nr. 11765
- Kanalstück gerade 350 1 x Art. Nr. 30993
- Stegplatten gerade 350 1 x Art. Nr. 11770

② Luftkanal Ausblasseite:

- Adapter Ausblasseite 1 x Art. Nr. 11766
- Luftkanal Bogen 1 x Art. Nr. 11767
- Kanalstück gerade 450 1 x Art. Nr. 33149

Mäusegitter für den Einbau im Lichtschacht:

- Mäusegitter Ansaugseite 1 x Art. Nr. 14656
- Mäusegitter Ausblasseite 1 x Art. Nr. 14657

Wetterschutzgitter für den Einbau über dem Erdreich:

- Wetterschutzgitter Ansaugseite 1 x Art. Nr. 13486
- Wetterschutzgitter Ausblasseite 1 x Art. Nr. 13487

Option: Kanal Anpassungsset

- Luftkanal Längenanpassungsset Art. Nr. 11730
- Klebeband Art. Nr. 33067

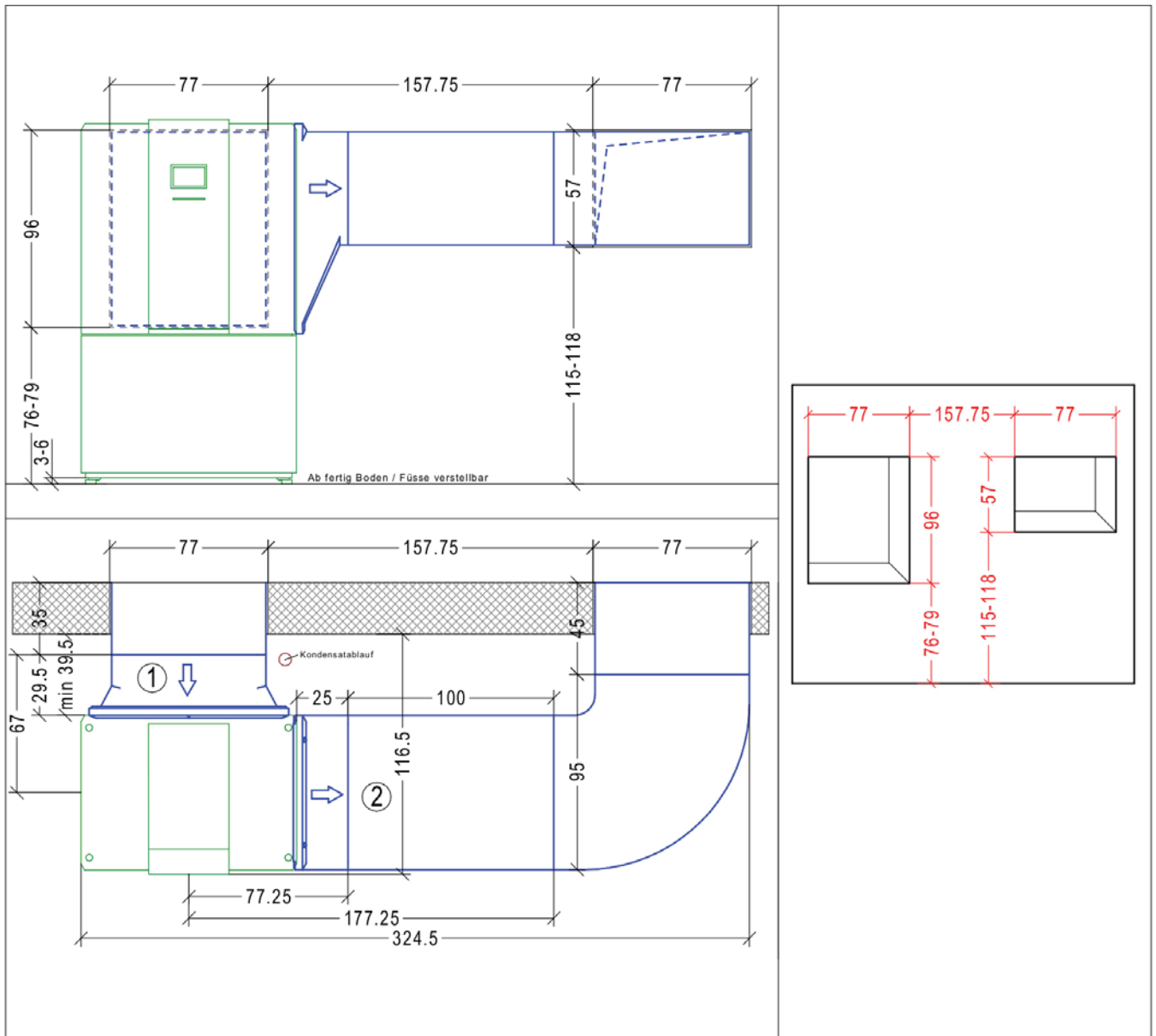
Bauseitige Vorgaben:

- Lichtschacht mit Wasserablauf, Mindestabmessung 100x60cm
- Kondensat ist auf der Rückseite der Wärmepumpe vorzusehen
- Trennwand, höhe 100cm

Dokumentunterlagen:

- Alle Massangaben in cm, Skizzen nicht massstabgetreu
- Aufstellung in trockenen, frostfreien Raum

Eckaufstellung an gerader Wand - lang, Ausblas rechts



Kanäle:

① **Luftkanal Ansaugseite:**

- Adapter Ansaugseite 1 x Art. Nr. 11765
- Kanalstück gerade 350 1 x Art. Nr. 11769
- Stegplatten gerade 350 1 x Art. Nr. 11770

② **Luftkanal Ausblasseite:**

- Adapter Ausblasseite 1 x Art. Nr. 11766
- Kanalstück ger. 1000 1 x Art. Nr. 11768
- Luftkanal Bogen 1 x Art. Nr. 11767
- Kanalstück gerade 450 1 x Art. Nr. 33149
- Befestigungs-Set 1 x Art. Nr. 10215

Mäusegitter für den Einbau im Lichtschacht:

- Mäusegitter Ansaugseite 1 x Art. Nr. 14656
- Mäusegitter Ausblasseite 1 x Art. Nr. 14657

Wetterschutzgitter für den Einbau über dem Erdreich:

- Wetterschutzgitter Ansaugseite 1 x Art. Nr. 13486
- Wetterschutzgitter Ausblasseite 1 x Art. Nr. 13487

Option: Kanalpassungsset

- Luftkanal Längenanpassungsset Art. Nr. 11730
- Klebeband Art. Nr. 33067

Bauseitige Vorgaben:

- Lichtschacht mit Wasserablauf, Mindestabmessung 100x60cm
- Kondensat ist auf der Rückseite der Wärmepumpe vorzusehen

Dokumentunterlagen:

- Alle Massangaben in cm, Skizzen nicht massstabgetreu
- Aufstellung in trockenen, frostfreien Raum