

POMPE À CHALEUR INDUSTRIELLE AU R290 JUSQU'À 930 KW



Données

puissance calorifique	LSWM (110-620) SWM (90-930)
réfrigérant	Réfrigérant naturel R290
source de chaleur LSWM / SWM	Air / Sol / Eaux / Chaleur résiduelle
Type de construction	Compact / Modulable
température de départ	jusqu'à +70 °C en fonctionnement continu
classe d'efficacité énergétique	A+++

Caractéristiques

- L'utilisation de sources d'énergie renouvelables permet une réduction significative des émissions de CO₂.
- Réalisation d'économies à long terme sur les coûts d'exploitation grâce à une consommation d'énergie réduite, à la longévité des installations et à d'éventuelles subventions.
- Possibilités d'application dans divers secteurs et types de bâtiments, tels que les complexes résidentiels, les locaux commerciaux ou les installations industrielles.

Avantages (L)SWM par Titan

- températures de départ élevées jusqu'à 70 °C
- large plage de modulation
- conception de châssis robuste, modulaire et ventilée
- réfrigérant naturel R290
- télémaintenance intégrée
- fonctionnement très silencieux
- possibilités d'application variées
- modules hydrauliques en option
- Installation à l'intérieur et à l'extérieur
- Possibilité de gérer simultanément deux niveaux de température (côté source et côté charge)

Pourquoi une pompe à chaleur industrielle ?

Les pompes à chaleur industrielles sont des systèmes performants qui exploitent l'énergie thermique provenant de sources naturelles telles que l'air, l'eau ou le sol pour fournir du chauffage et du refroidissement à de grands bâtiments, des complexes résidentiels ou des processus industriels. Ces systèmes sont particulièrement adaptés aux applications à forte consommation d'énergie et contribuent à réduire les émissions de CO₂.

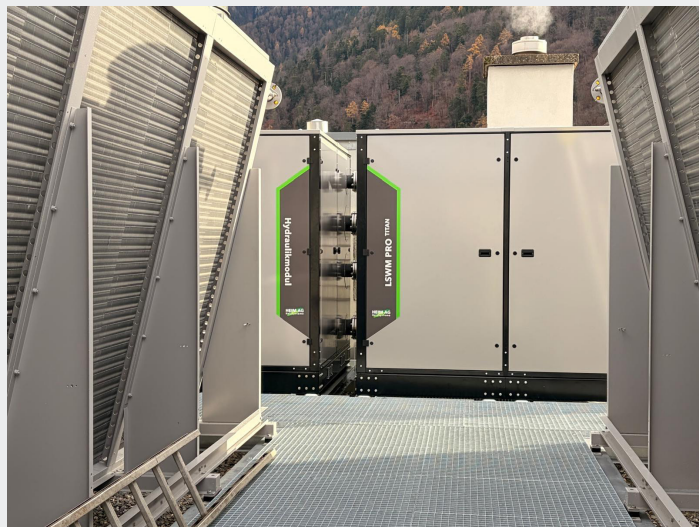
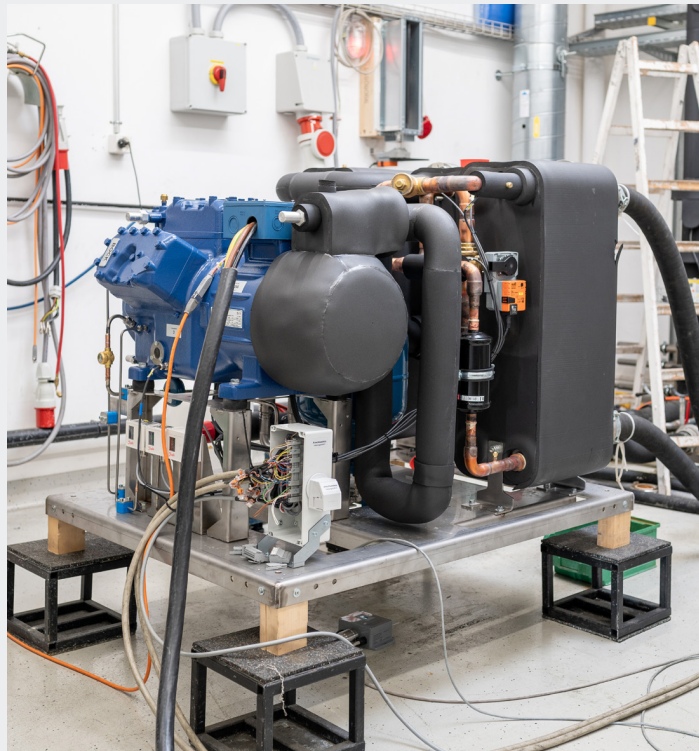
(L)SWM pro Titan

La gamme de pompes à chaleur (L)SWM pro Titan se distingue par sa combinaison unique de puissance et de fonctionnement silencieux. Ces pompes à chaleur se caractérisent par leur large plage de modulation et conviennent parfaitement aussi bien au chauffage et au refroidissement qu'à la production rapide d'eau chaude sanitaire. Avec des températures de départ pouvant atteindre 70 °C, elles constituent la solution idéale pour les grands bâtiments résidentiels, commerciaux et industriels, ainsi que pour les réseaux de chauffage urbain.

Le boîtier ventilé est équipé de divers composants de surveillance, tant pour une installation à l'extérieur qu'à l'intérieur. Son design élégant et épuré s'intègre parfaitement à divers environnements.

Grâce à la régulation de la vitesse de rotation de l'installation en fonction des besoins, il est possible d'obtenir des durées de fonctionnement plus longues, un rendement élevé ainsi qu'une puissance délivrée adaptée aux besoins. L'utilisation du réfrigérant naturel R-290 (propane), dont l'empreinte carbone est pratiquement nulle, souligne en outre le profil écologique de cette série de pompes à chaleur. La (L)SWM pro Titan dispose d'un programme de diagnostic automatique du système, Gamme PV et compatible SG.

Conçu et fabriqué en Suisse

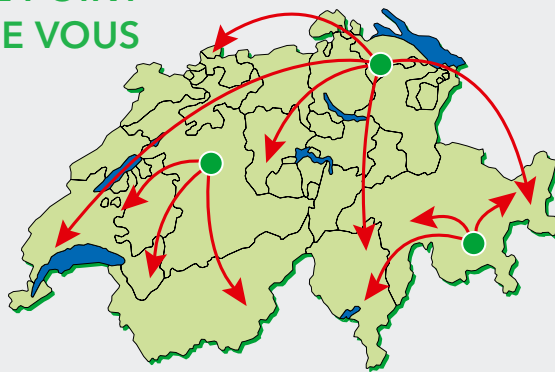


LES SOLUTIONS SUR MESURE SONT NOTRE POINT FORT - NOUS NOUS FERONS UN PLAISIR DE VOUS CONSEILLER

- Service clientèle 24 heures sur 24
- Réseau de distribution et de service après-vente couvrant l'ensemble du territoire

HEIM AG
Heizsysteme

Wittenwilerstrasse 31 • CH-8355 Aadorf
T 052 369 70 90 • info@heim-ag.ch • www.heim-ag.ch



Sous réserve de variations de couleur et de modifications techniques.
Mise à jour : avril 2026